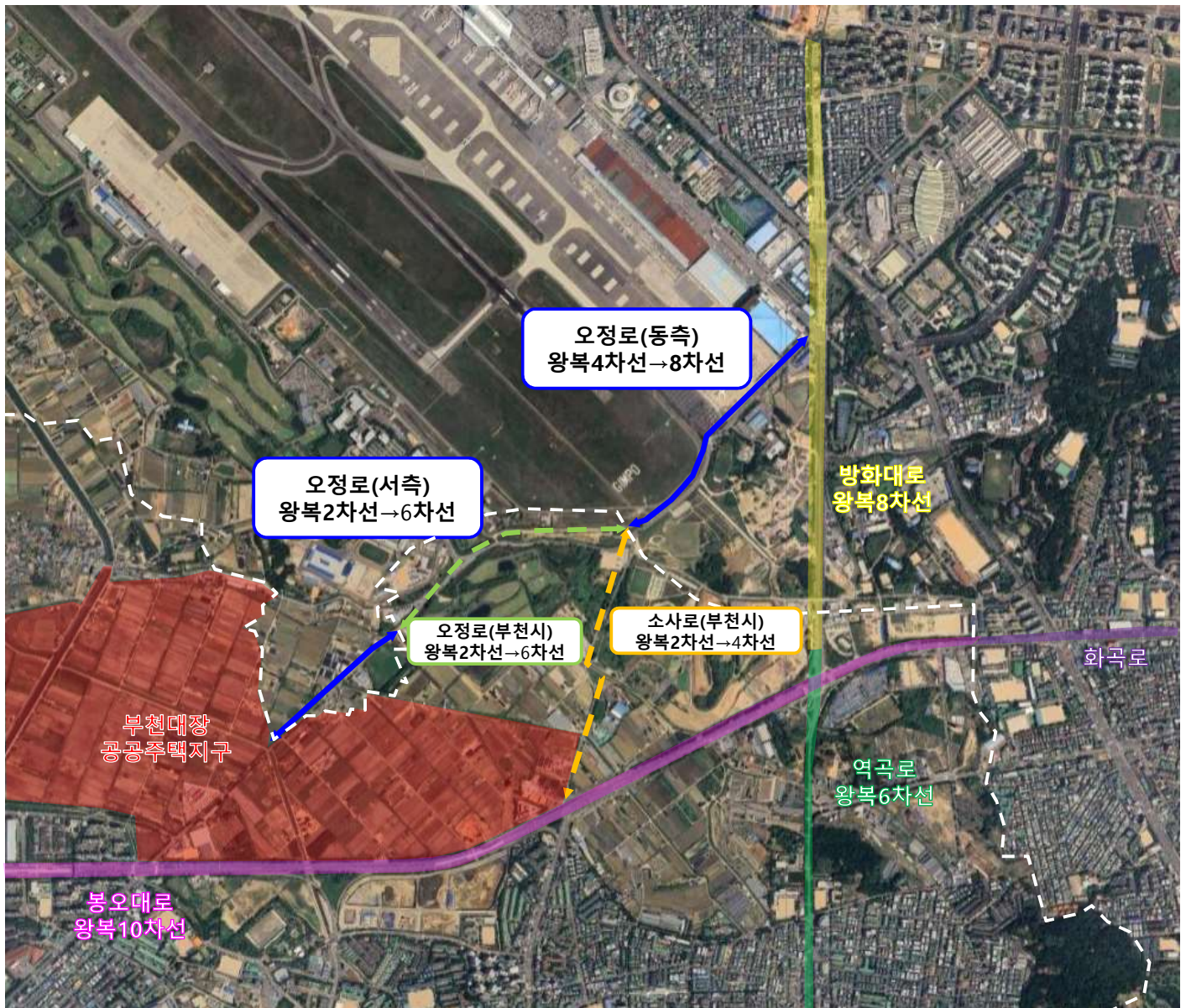


도시관리계획(도시계획시설:도로) 결정(변경)(안)(오정로)
(의안번호 2023-88)

2023. 9.

대상지 현황

■ 현황사진



오정로(서측)



오정로(동측)



주요 결정 및 변경사항

1. 용도지역·지구 : 도시지역, 자연녹지지역, 중요시설물보호지구 (**변경없음**)

2. 도시계획시설

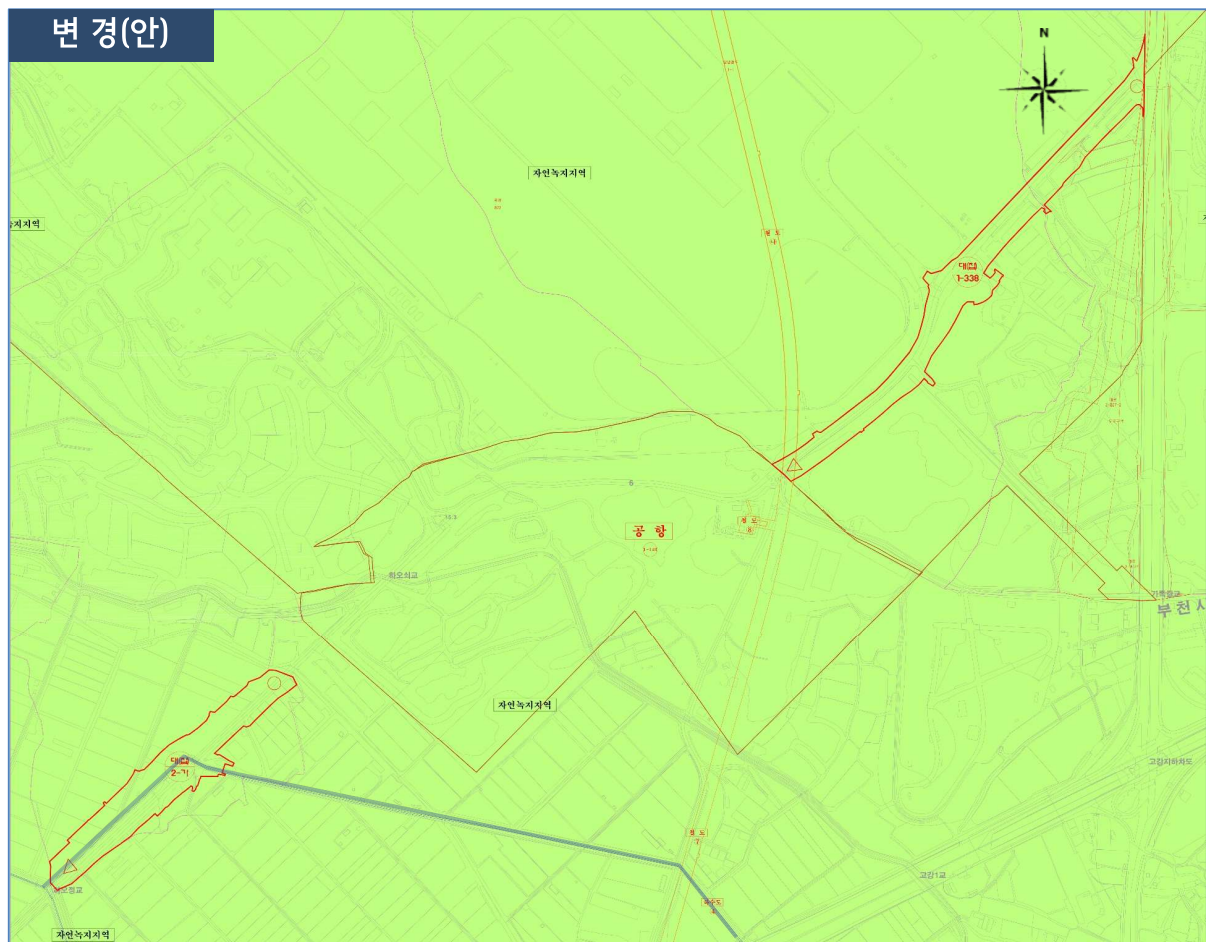
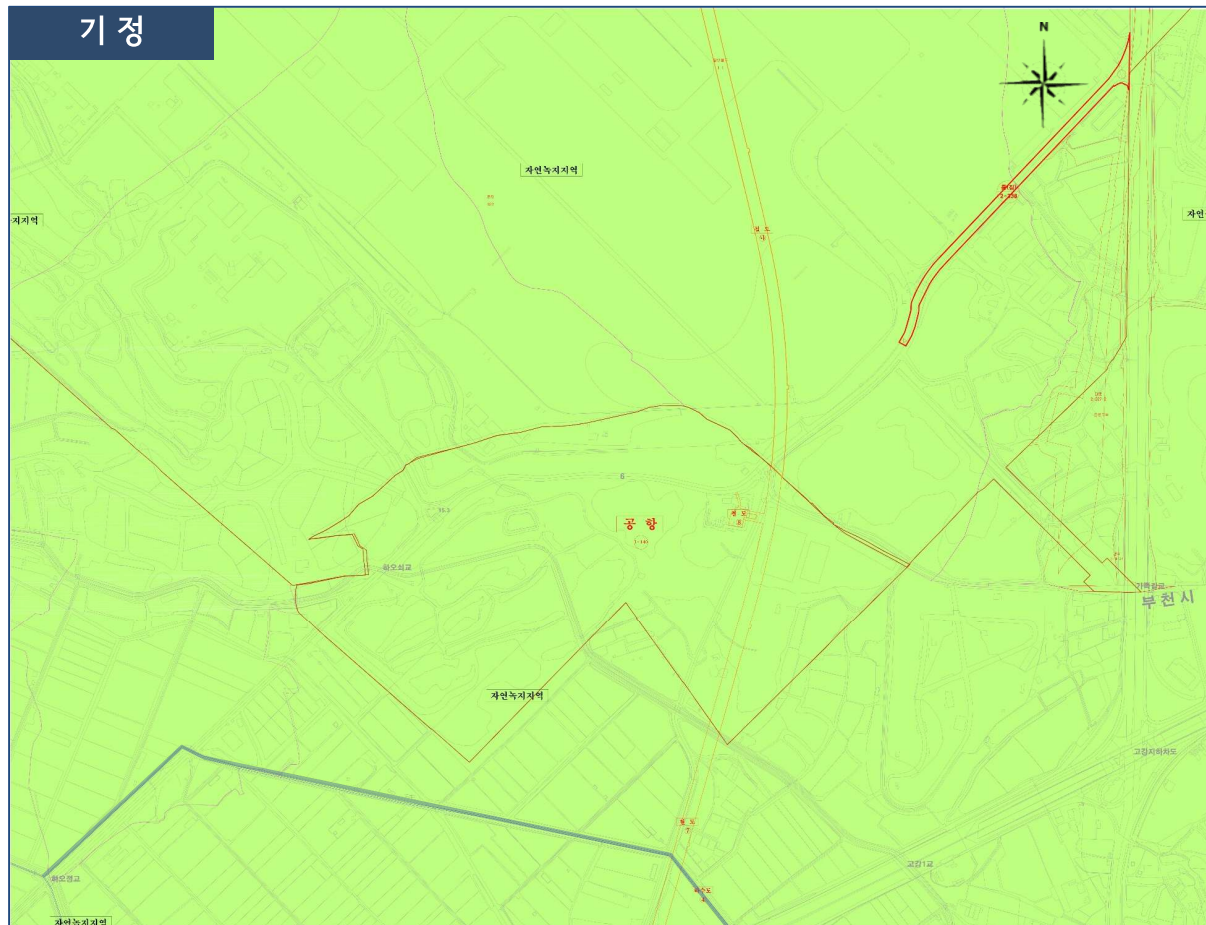
1) 도시계획시설(도로) 결정(변경) 조서

구분	규 모				기능	연장 (m)	위치		사용 형태	주요 경과지	최초 결정일	비고
	등급	류별	번호	폭원 (m)			기 점	종 점				
신설	대로	2	가	30.5	주간선 도로	557	오쇠동 147-7	오쇠동 180-5	일반 도로	-	-	하수도4와 841㎡ 중복결정
기정	중로	2	338	15	집산 도로	655	외발산동 288-8	공항동 401-24	일반 도로	-	1991.7.22	-
변경	대로	1	338	36.5	주간선 도로	968	외발산동 423-12	공항동 445-1	일반 도로	-	1991.7.22	일반철도‘나’(서해선) 와 909㎡중복결정 공항 822와 48,269.6㎡ (공항동,외발산동) 중복결정

2) 도시계획시설(도로) 결정(변경) 사유서

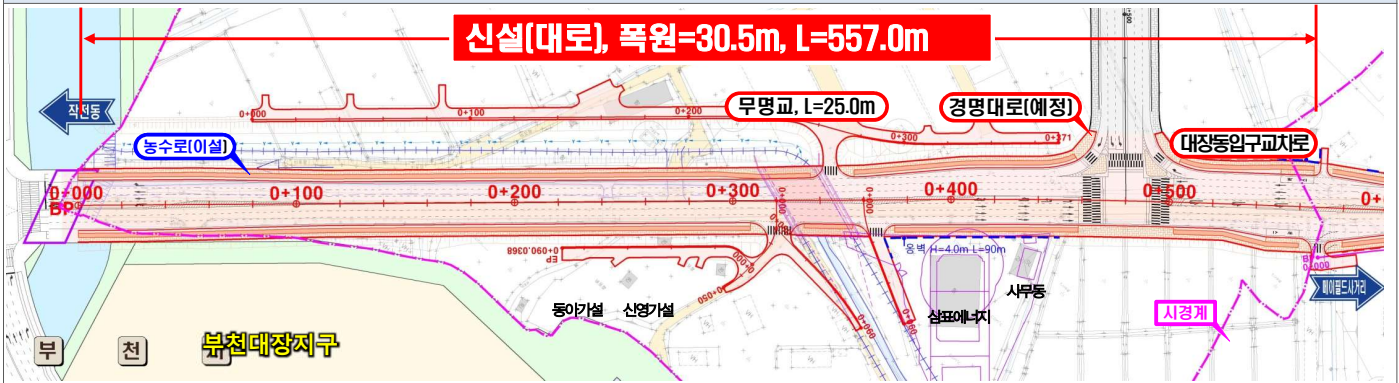
변경전 도로명	변경후 도로명	변 경 내 용	변 경 사 유
-	대로 2-가	신설 B : 30.5m L : 557m	「대도시권광역교통관리에 관한 특별법」제7조의2(대규모 개발사업의 광역교통개선대책) 및 동법 시행령 제9조의 규정에 근거한 오정로 건설사업에 따른 신설
중로 2-338	대로 1-338	선형변경, 폭원변경 B : 15m → 36.5m 연장변경 L : 655m → 968m	「대도시권광역교통관리에 관한 특별법」제7조의2(대규모 개발사업의 광역교통개선대책) 및 동법 시행령 제9조의 규정에 근거한 오정로 건설사업에 따른 시설변경

주요 결정 및 변경사항

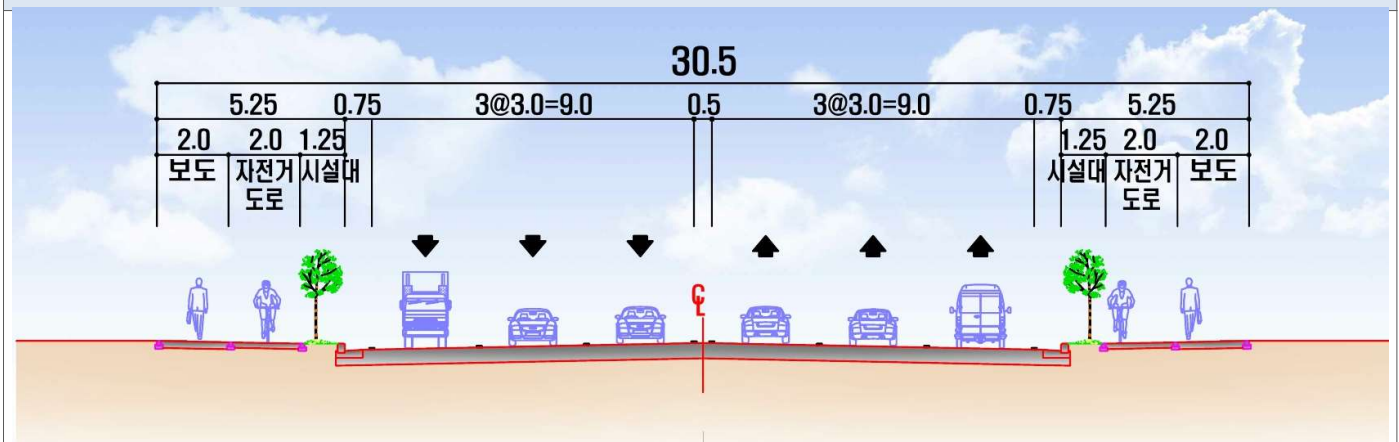


노선계획

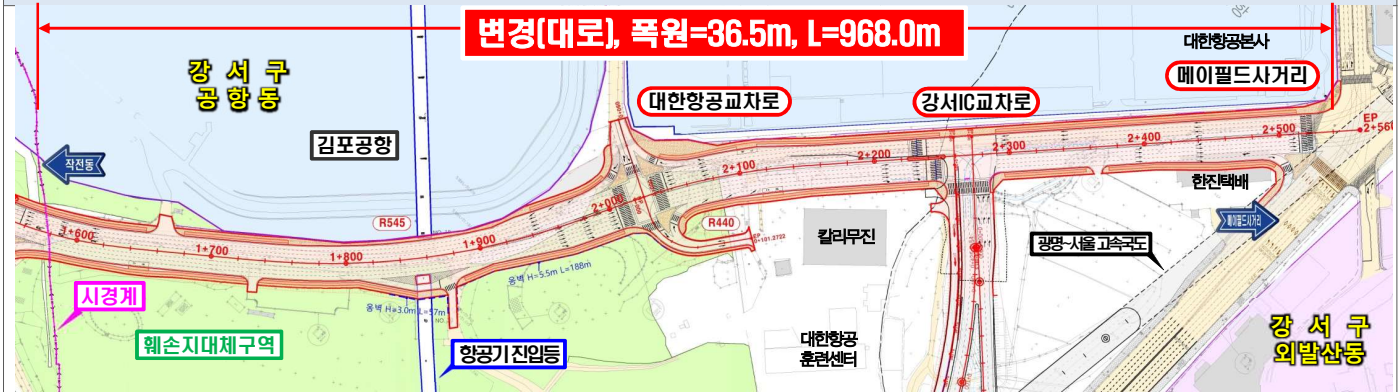
평면도 (서측 신설구간)



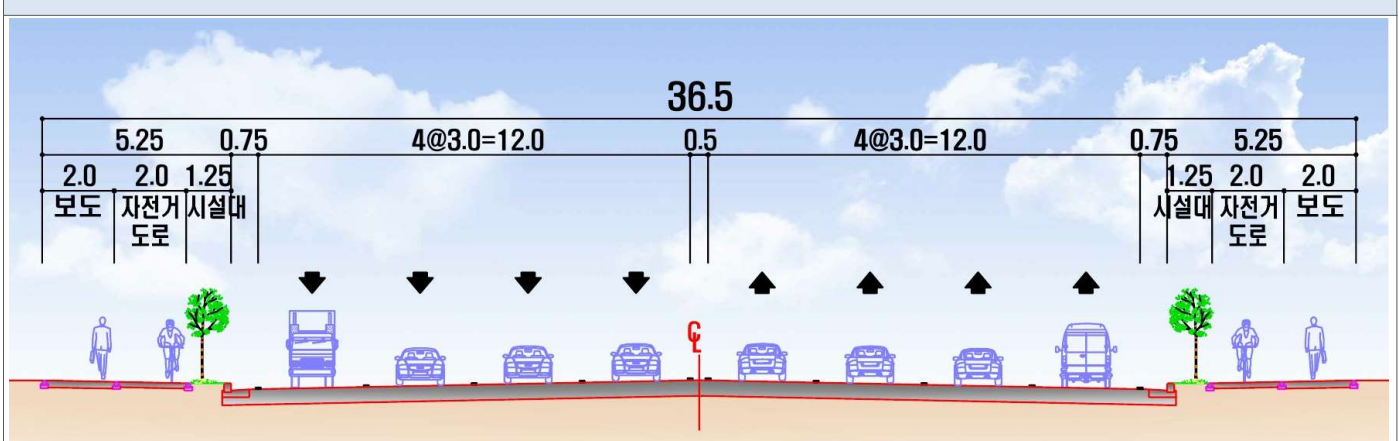
횡단면도 (서측 신설구간 계획도로)



평면도 (동측 변경구간)

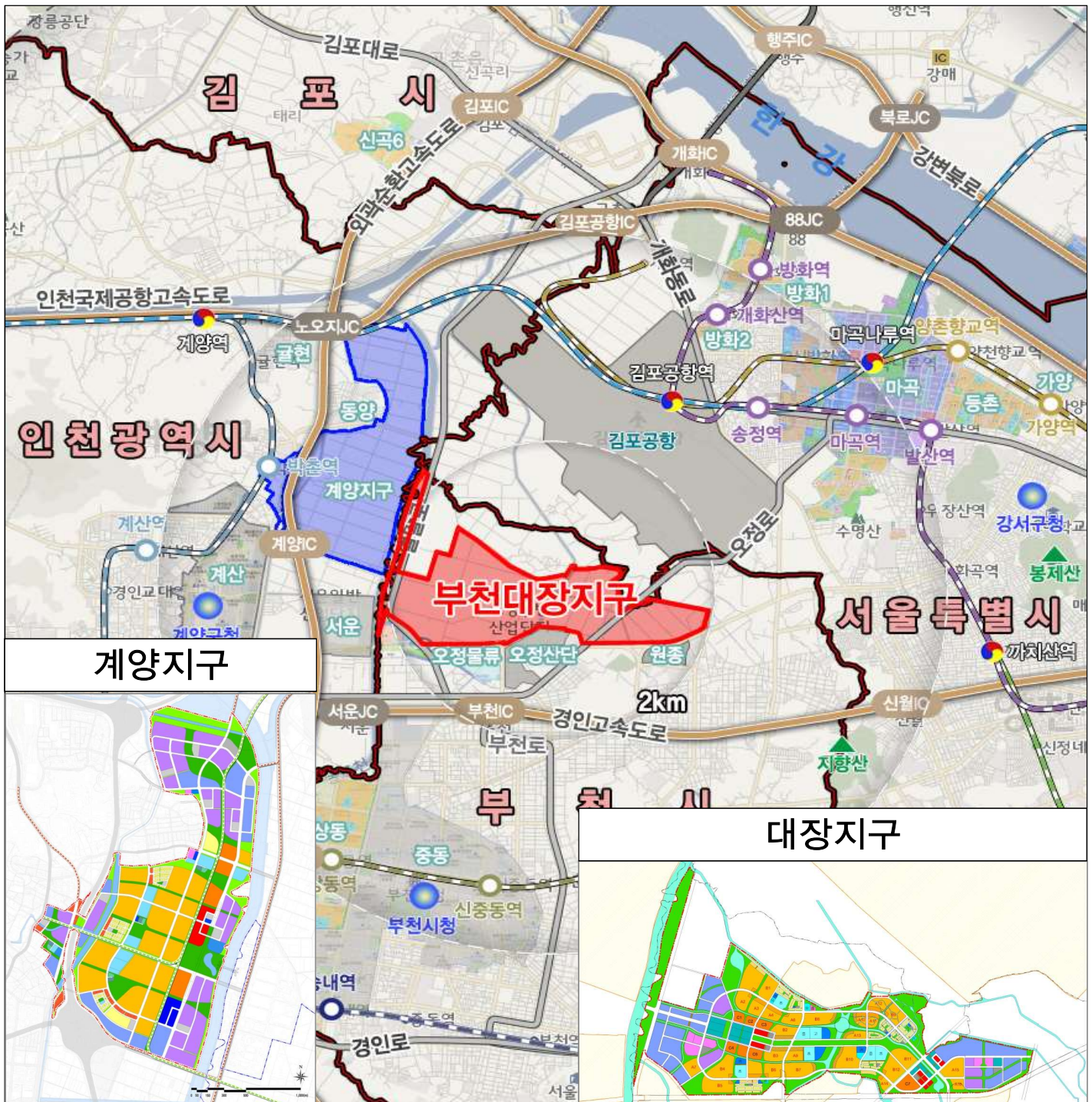


횡단면도 (동측 변경구간 계획도로)



대상지 현황

■ 개발현황



인천계양

- ❖ 위치 : 인천시 계양구 굴현동, 동양동, 박촌동 등 일원
- ❖ 면적 : 3,349천㎡(101만평) [높이 해발 57.86m 미만]
- ❖ 세대수 : 17,956호 (42,028인)
- ❖ 사업기간 : 2019~2026
- ❖ 추진일정 : 지구지정(19), 지구계획승인(21), 사업준공(26)

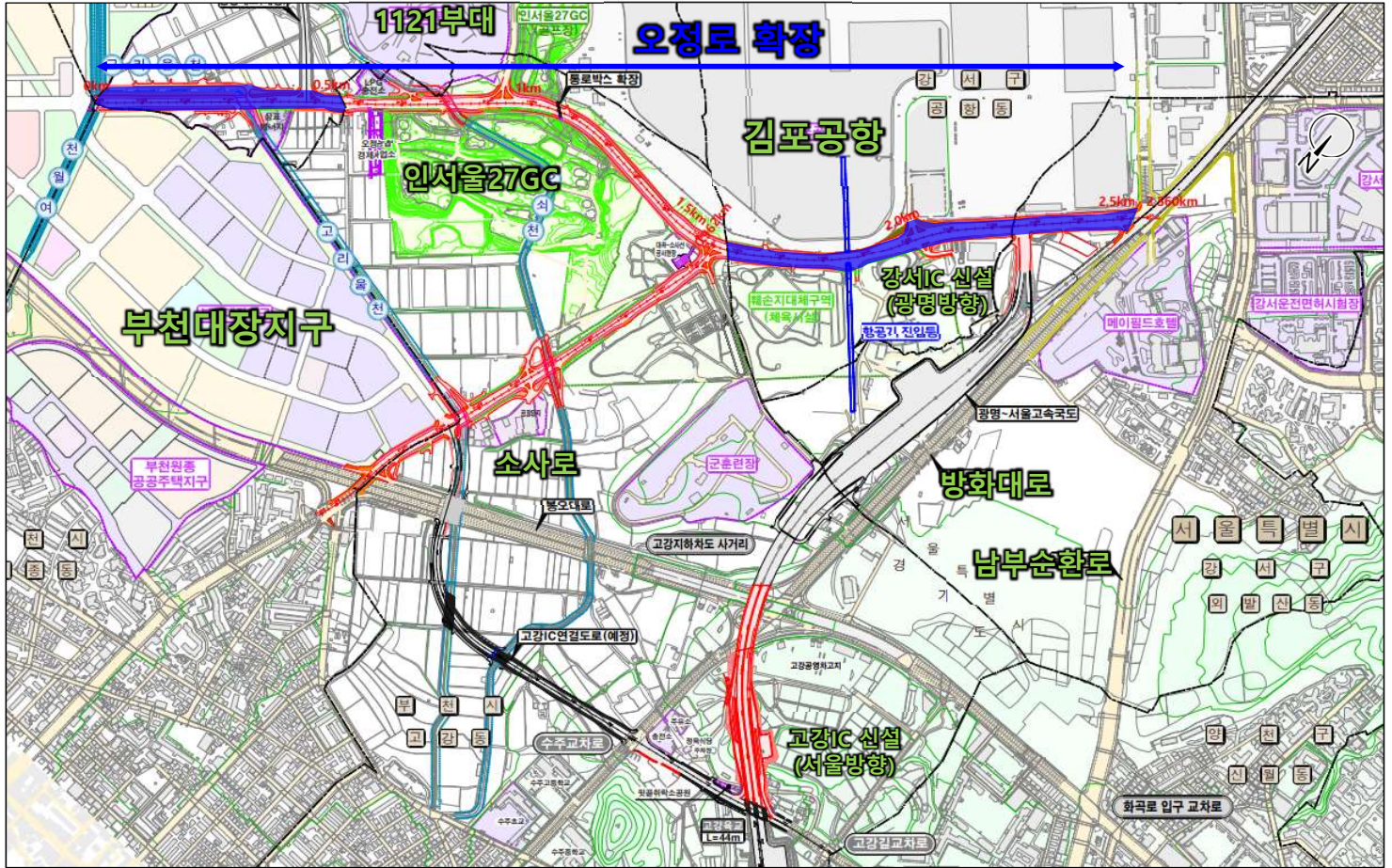
부천대장

- ❖ 위치 : 경기도 부천시 대장동, 오정동, 원종동 등 일원
- ❖ 면적 : 3,434천㎡ (104만평) [높이 해발 57.86m 미만]
- ❖ 세대수 : 20,662호 (48,561인)
- ❖ 사업기간 : 2020~2029
- ❖ 추진일정 : 지구지정(20), 지구계획승인(21), 사업준공(29)

교통성검토 요약

구분	구간		길이 (km)	등급	교통량 (대/시)	속도 (km/h)	LOS (서비스등급)
당초	대장동 입 구	←	아시아나 항공입구	Ⅲ	545	47.2	B
		→			551	26.8	D
	아시아나 항공입구	←	오 쇠 교차로	Ⅲ	678	46.9	B
		→			539	32.8	C
	오 쇠 교차로	←	대한항공 주차장앞	Ⅲ	801	41.9	B
		→			808	51.7	A
	대한항공 주차장앞	←	메이필드 호 텔 앞	Ⅲ	852	53.4	A
		→			821	11.7	F
	메이필드 호 텔 앞	←	외발산 사거리	Ⅲ	1,309	15.2	E
		→			1,739	14.1	E
변경	대장동 입 구	←	아시아나 항공입구	Ⅲ	1,384	30.8	C
		→			1,402	42.5	B
	아시아나 항공입구	←	오 쇠 교차로	Ⅲ	1,513	44.3	B
		→			1,397	33.8	C
	오 쇠 교차로	←	대한항공 주차장앞	Ⅲ	1,782	24.4	D
		→			1,779	33.9	C
	대한항공 주차장앞	←	강서IC 교차로	Ⅲ	1,830	25.9	D
		→			1,764	25.7	D
	강서IC 교차로	←	메이필드 호 텔 앞	Ⅲ	2,067	21.5	D
		→			2,089	9.2	F
	메이필드 호 텔 앞	←	외발산 사거리	Ⅲ	2,230	7.1	FF
		→			2,565	15.4	E

구간별 위치도



검토의견

- 외발산사거리·메이필드사거리 간 교통 서비스 등급이 FF인점을 고려하여 이에 대한 교통소통 대책이 필요하다고 판단됨.

보조자료-교통첨두예측량(당초)



보조자료-교통첨두예측량(변경)

