

<송순호 의원 구정질의 사진자료>

[사진1-일방통행 시행 검토안]

<가양2동 양천로 455 → 양천로57길 13 일방통행 시행



[사진2-일방통행 주민설문결과]

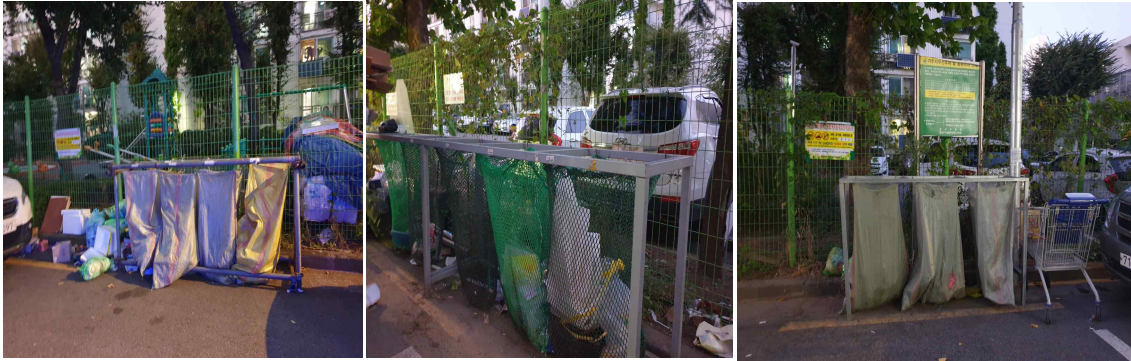
□ 일방통행 사업구간 주민설문결과

구 간	시점위치	종점위치	연장 (m)	대상 세대수	유효 응답수 (응답율)	찬성수 (찬성율)	비고
동명	3개구간 430m			818	680 (83.1%)		
가양 2동	1 양천로 455 (가양2동 1479-11)	양천로57길 13 (가양2동 1479-4)	250	600	482 (80.3%)	292 (60.6%)	

분석결과

- 가양2동 근린상가 및 오피스텔이 위치한 이면도로로(폭6~7.6m)로
 - 상가 방문차량의 증가, 도로내 상가들의 상품하역 활동, 노상주차 등으로 인해 차량통행이 불편하니 일방통행이 필요하다는 주민 민원에 따라 일방통행시행을 계획하고 설문조사를 시행한 결과
 - 전체 600세대중 482세대가 응답하여 80.3%의 양호한 유효응답율을 확보하였으나 일방통행에 대한 찬성율이 60.6%로 우리구 추진기준 66.7%를 충족하지 못해 현행대로 양방통행 유지하는 것이 타당할 것으로 사료됨
- ※ 일방통행 반대에 대한 이유를 설문한 결과 방향부적절 18.7%, 일방통행시행자체를 반대한다는 의견이 81.3%로 나타나 일방통행을 반대하는 주민들은 방향부적절보다는 일방통행자체를 반대하는 것으로 확인됨

[사진3-도로상의 분리수거]



[사진4-가양2동길]



[사진5-강서도서관길]

